

# LAS NUBES

BUSINESS PARK

## NAVE 8

Ficha Técnica



## 1. Ficha Técnica



### DIMENSIONES

- Ancho 16 mt x largo 25 mt.
- Área techada 400 m<sup>2</sup>
- Altura 9 m
- Patio de maniobras 450 m<sup>2</sup>
- Piso de concreto de alta resistencia 15cm de espesor

### INCLUYE

- Oficina 40 m<sup>2</sup>
- 2 Baños
- 2 a 4 Andenes (carga y descarga)

### SERVICIOS

- Vigilancia
- Agua
- Luz (Trifásico)
- Telefonía / Internet (Infinitum)

### UBICACIÓN

Carretera Federal Villahermosa a Macuspana km 10+800  
a 1 km del Aeropuerto  
a 8 km Centro de Villahermosa

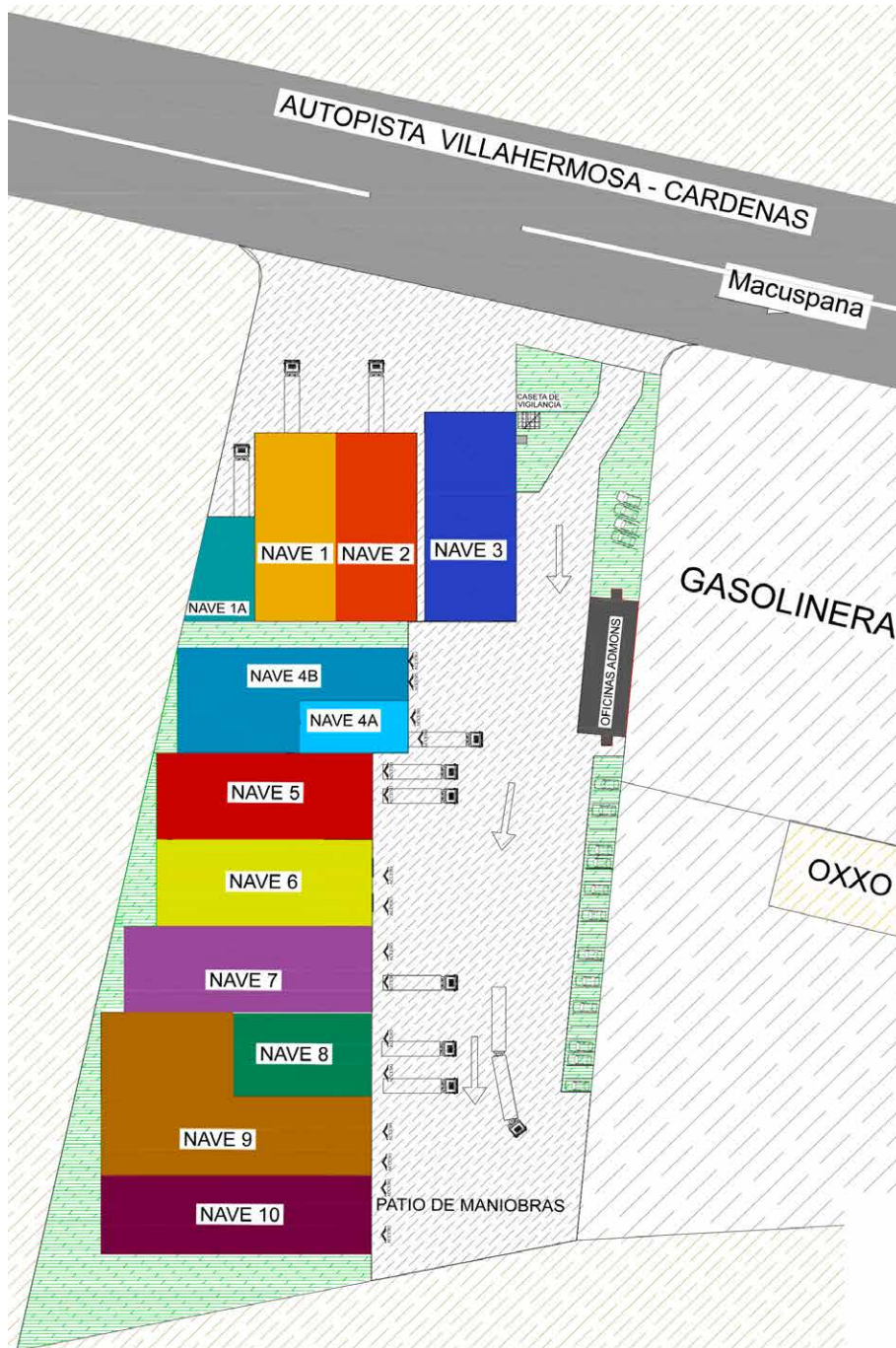
### RENTA \$27,500.00 + IVA

- Se requiere 2 mes de depósito.

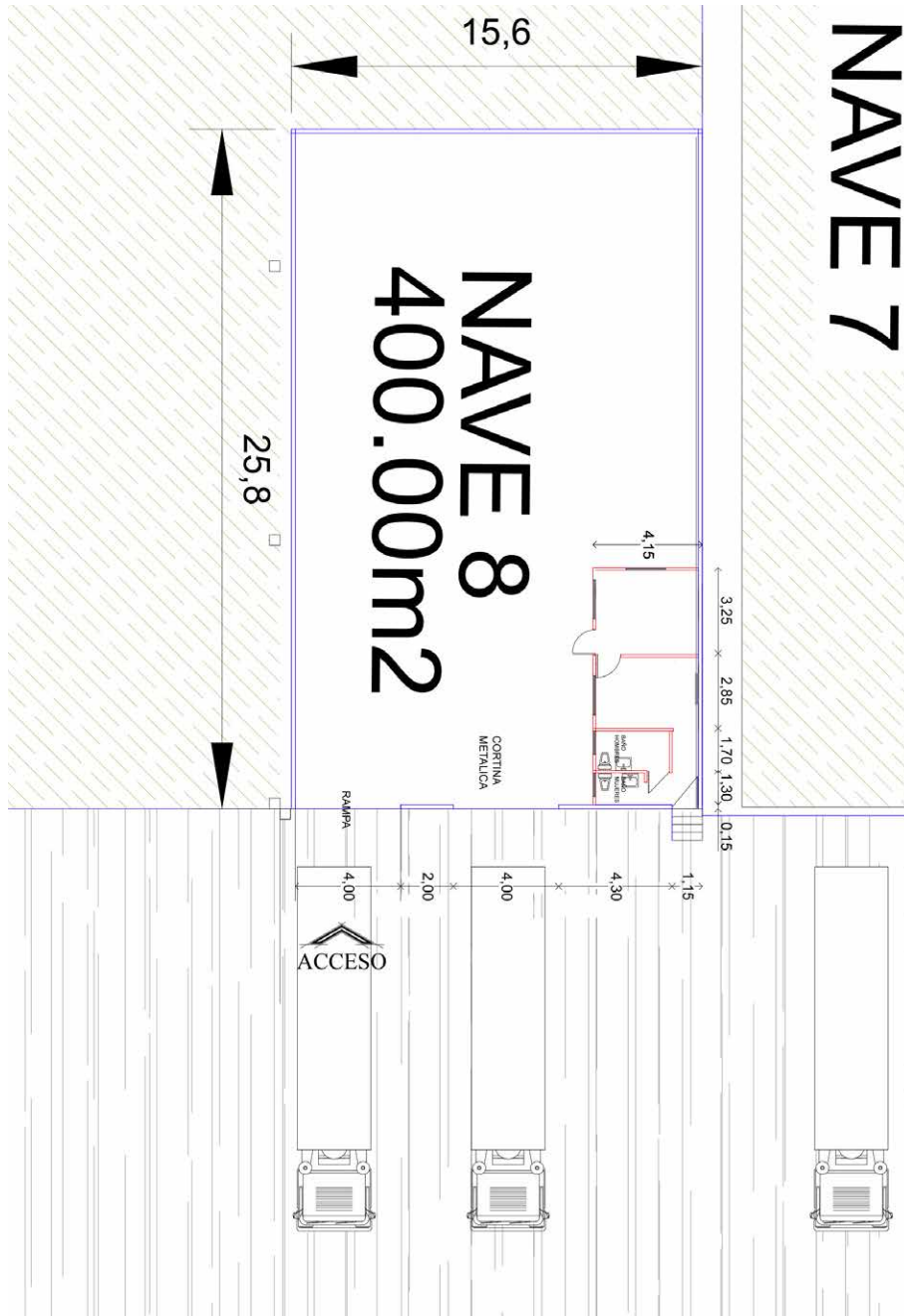
### Cuota de mantenimiento

\$1,200.00 + IVA al mes

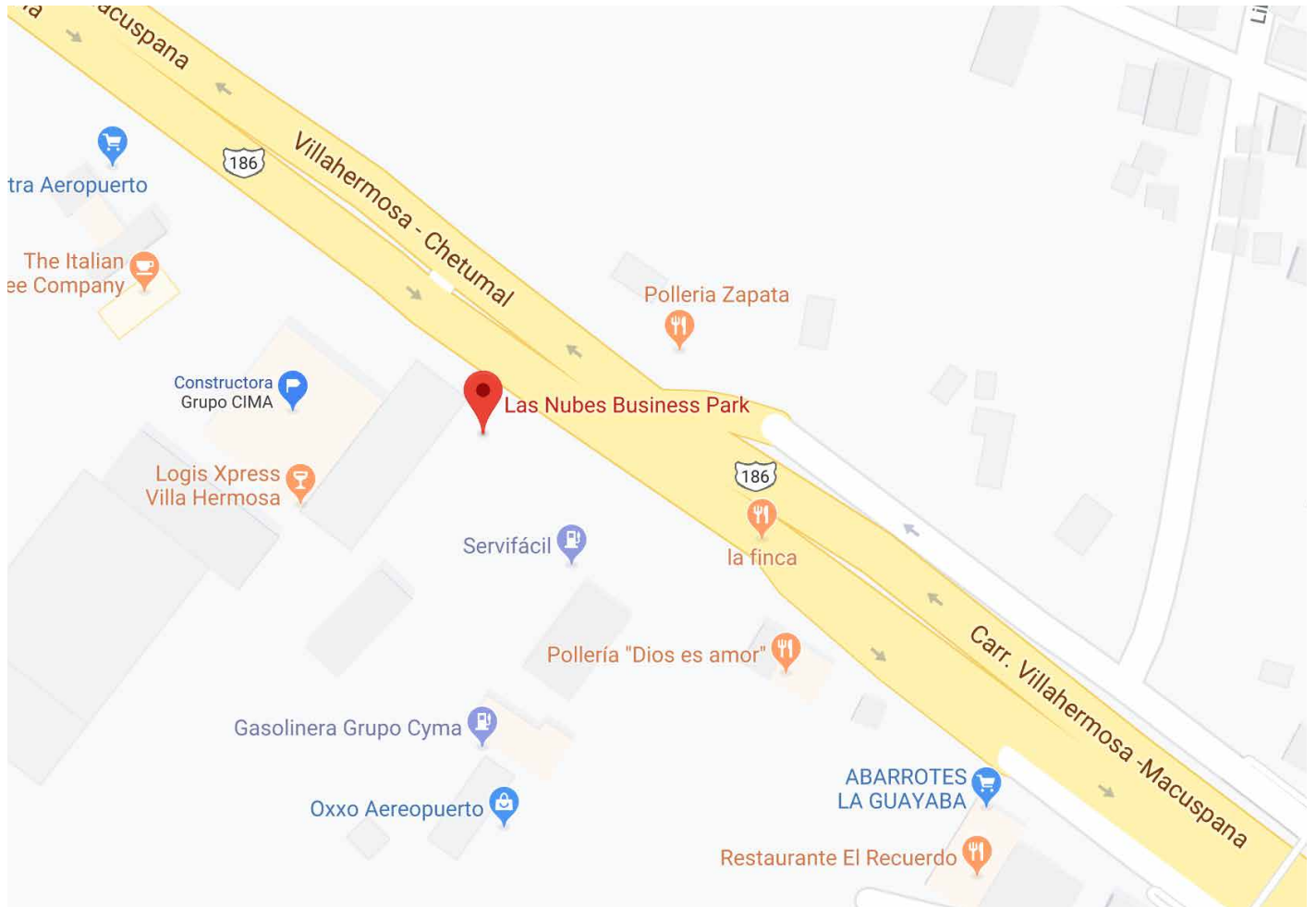
## 2. Plano Conjunto



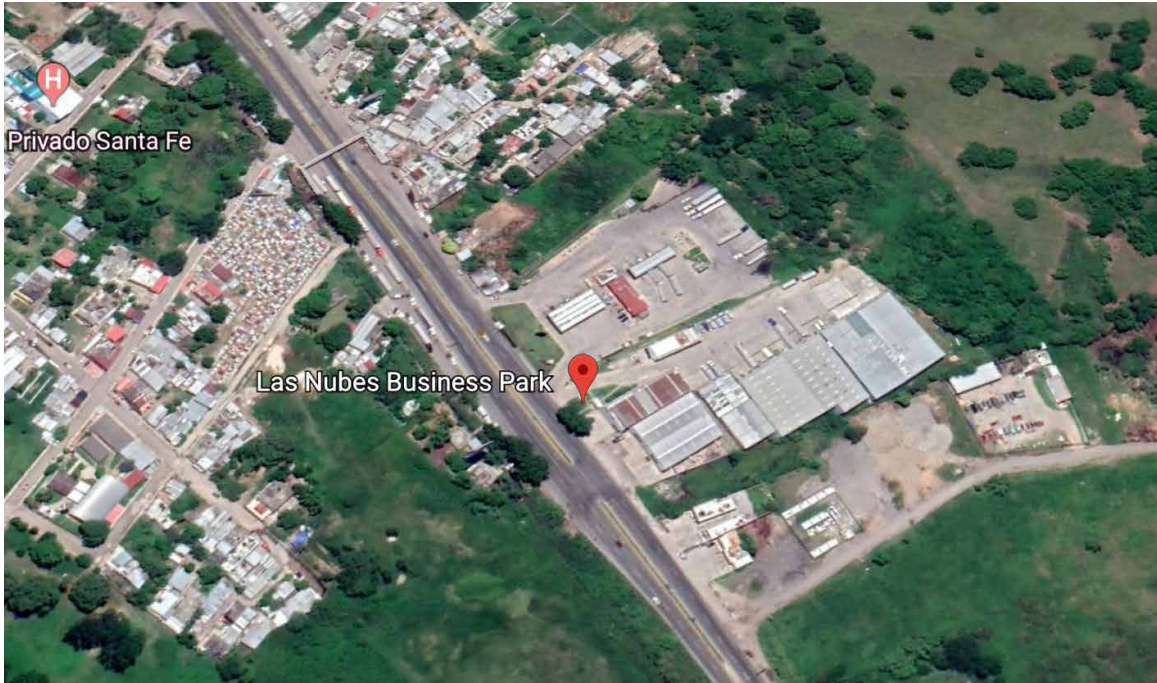
### 3. Plano Conjunto



## 4. Ubicación



## 5. Ubicación Satelital



## 6. Exterior

